

# VTTAE et GRAVEL PLAN DES ITINÉRAIRES



Tous les jours du 02/07 au 28/08/2022



# 100 KM DE TRACÉS DH ENDURO, BIKE PARK, ESPACE LUDIQUE

ORCIERES.COM

## INFOS PRATIQUES

- HORAIRES \***
- Télémix Drouvet I** : de 9h à 16h30
- Télémix Drouvet II** (accès sommet du Drouvet) : de 9h15 à 16h15
- Télémix de Rocherousse** (accès plateau de Rocherousse et zone north-shore) : de 9h30 à 17h
- \* Horaires modifiables selon conditions météo.

**TARIFS RM**  
Du 02/07/2022 au 28/08/2022

	Tarif enfant	Tarif adulte
<b>Journée VTT</b>	17,50€	21,50€
<b>Semaine VTT</b> (5 jours non consécutifs)	70,00€	91,00€
<b>Saison VTT</b>	170,00€	

Précision tarifs :  
Tarif réduit : enfant, famille, groupe

**LAVAGE VTT**  
Une station de lavage gratuite est installée sur la place du Marché de la station.

- ÉCOLES VTT**
- École VTT du Champsaur** : Cours de VTT de descente et initiation sur le Bike Park (avec moniteur, un VTT, équipement de protection).  
Magasin Bear Valley Sport 2000, Rue de la Grande Ourse  
06 60 36 09 13  
stages-descente-vtt.com/contact.php
- Ecole Montagne VTT** : Sorties VTT encadrées, forfaits & locations VTT compris.  
Place du Queyrelet (bureau de l'ESI) Tel : 06 80 30 02 54  
accompagneurs-champsaur.com

**NAVETTES VTT AVEC REMORQUES**  
Base de Loisirs > Station, **tous les jours à 18h30 + les jeudis et dimanches à 13h30.**

- LOCATION VTT**  
Pour louer, s'équiper ou réparer le matériel, faites confiance aux vrais pros du vélo :
- Intersport - Interski** : 04 92 20 16 75  
Immeuble étoile des neiges / intersport-orcierres.fr
- Location - École VTT du Champsaur** : 06 60 36 09 13  
Magasin Bear Valley Sport 2000, Rue de la Grande Ourse
- Bike Center / Ski Center** : 04 92 55 73 04  
Immeuble Le Chamois / location-velo-orcierres.fr
- Base de Loisirs** : 06 70 73 80 34  
Chalet d'accueil Base de loisirs d'Orcières  
basedeloisirsorcieresactivites.com

## CHARTRE DU VÉTÉTISTE

- ✓ **Les pistes de Descente VTT** sont exclusivement réservées à la pratique du VTT de descente, **elles ne peuvent être empruntées que dans ce sens** et sont formellement interdites aux piétons.
- ✓ **Le respect de la signalisation est obligatoire.** Il est interdit à toute personne non autorisée de modifier ou de porter atteinte aux éléments ou dispositifs de signalisation, sous peine de poursuites.
- ✓ **Le port du casque intégral et des protections dorsales** est impératif, au même titre que les genouillères, les coudières et les gants.
- ✓ Vous devez **utiliser un vélo adapté.** Les matériels permettant la pratique du VTT doivent être en bon état de fonctionnement et ne présenter aucun danger tant pour vous que pour les tiers.
- ✓ Si vous empruntez les pistes de descente VTT vous devez veiller à ne pas créer de danger pour vous-même ou pour les autres utilisateurs en adoptant un **comportement prudent et en maîtrisant votre vitesse.**
- ✓ Il est primordial de tenir compte de la difficulté du parcours, des aménagements et de la configuration des lieux en fonction de votre niveau de pratique.
- ✓ Vous devez dès que vous partez, **informer un de vos proches** de votre itinéraire.
- ✓ Vous devez prendre connaissance des **conditions météorologiques** avant votre départ.
- ✓ Vous devez **être assuré.**
- ✓ Vous devez garder vos détritus, être discret et **respectueux de l'environnement.**
- ✓ Les troupeaux sont gardés par un ou plusieurs chiens de protection, **contournez-les et restez à distance.**

## NOUVEAU

Tous nos itinéraires VTTAE sont possibles en gravel.

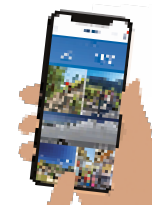


pour iPhone



pour android

Téléchargez l'application «Orcières» :  
plan des pistes vtt, position GPS, météo, webcam, annuaires des services...



**RESERVEZ VOTRE SEJOUR VTT**  
Orcières Réservation vous propose des séjours personnalisés dans une gamme d'appartements, de gîtes, de chalets et d'hôtels de qualité. Réservez votre séjour tout compris en un seul coup de fil ou en quelques clics.

Tél. 04 92 55 89 69  
resa@orcieres.com - reservation.orcierres.com



# LE DOMAINE

Au coeur des Hautes-Alpes, **Orcières Merlette 1850** est un domaine de loisirs par excellence. C'est aussi le paradis du vététiste !

Que vous soyez expert ou débutant, avertisseur d'adrénaline ou simplement curieux de découvrir Orcières et ses environs en mode doux, venez rouler sur l'un des plus beaux espaces VTT des Alpes, sans modération !

Au programme : accès par **3 télémix, 11 pistes de descente** de la verte initiatique aux rouges et noires plus engagées, une zone North Shore, un espace ludique, 1 pumptrack...

Orcières, c'est encore **5 itinéraires enduro** mythiques comme les «Mille virages», **des itinéraires à parcourir en VTT à assistance électrique** (VTTAE) et une porte d'entrée de l'espace VTT FFC du Champsaur & Valgaudemar et ses **500km d'itinéraires XC**. Ces itinéraires sont tous accessibles aux VTTAE.

## EVÉNEMENTS

- Orcières MTB Games** : 9 & 10 juillet
- Bike & beer** : 2 juillet, 27 août
- Kenny Speed** : 23 juillet et 20 août
- Cols réservés** : 21 juillet et 19 août
- Kenny Dual slalom** : 27 août

## DH ENDURO KIDS

7 à 15 ANS  
CHALLENGE FAMILLE  
CONTEST  
ANIMATIONS

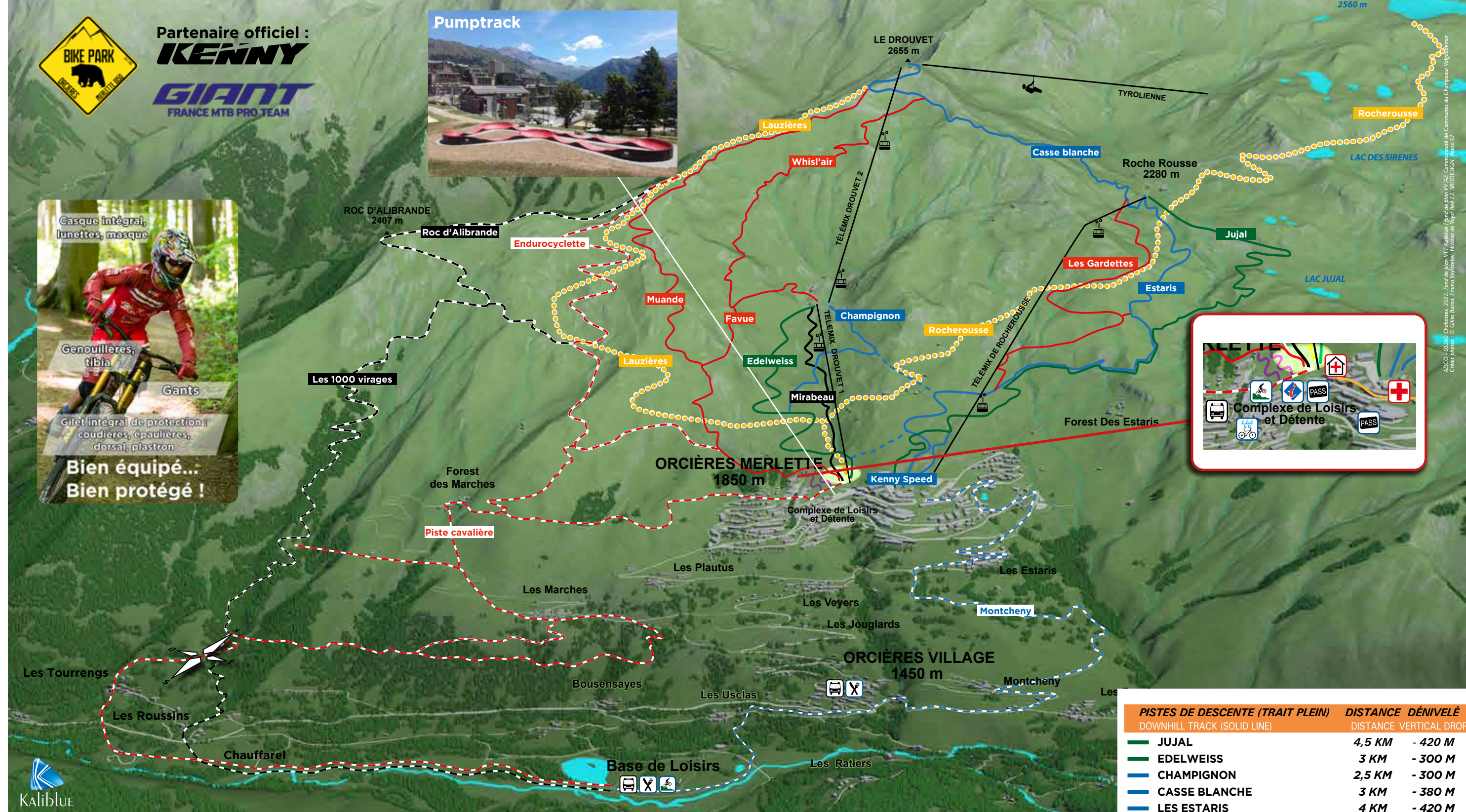


LES CHAMPIONS DE DEMAIN

9-10  
JUILLET  
2022



orcièresmtbgames www.orcièresmtbgames.com



**Bien équipé... Bien protégé !**

- Gasque intégral, lunettes, masque
- Genouillères, tibia
- Gants
- Gilet intégral de protection : coudières, épaulières, dorsal, plastron

**EN CAS D'ACCIDENT 112 ou 18**  
**POUR VOTRE SECURITÉ, RESPECTEZ LES PANNEAUX !**

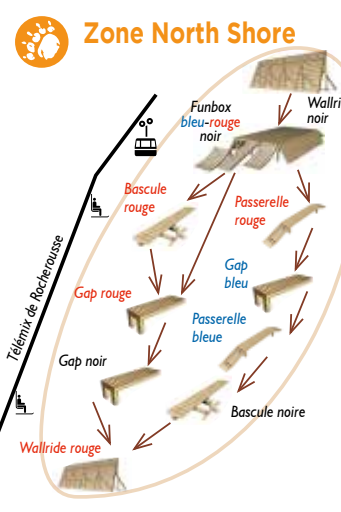
**SENTIER PARTAGÉ**

**CÉDER À**

- Personne à pied
- Cycliste
- Personne à cheval
- Personne en fauteuil roulant
- Personne en poussette
- Personne en chariot
- Personne en vélo

**REGLES DE COURTOISIE SUR LES CHEMINS**

- SAUT
- DANGER
- DANGER
- PRUDENCE !



**Itinéraires « Enduro »** (en pointillés) : parcours techniques à profil descendant, mais cela n'empêche pas de trouver quelques montées. La plupart de ces itinéraires ne sont ni aménagés ni patrouillés, et ne sont pas réservés aux vététistes. Merci de respecter les autres usagers (piétons, cavaliers...).

**Pistes de Descente** : parfois appelées downhill et notées DH, elles sont exclusivement réservées aux vététistes, spécialement aménagées (virages relevés, whoops, sauts...) et tracées pour cette pratique. Des Bike Patrol patrouillent et entretiennent régulièrement ces pistes.

- Navettes VTT
- Office de Tourisme
- Billetterie
- Station de lavage
- Pump Track
- Restauration
- Médecin
- Poste de secours

- Niveau des parcours**
- Vert : très facile
  - Bleu : facile
  - Rouge : difficile
  - Noir : très difficile
  - Liaisons Drouvet 1 / Rocherousse
  - Dual Slalom

PISTES DE DESCENTE (TRAIT PLEIN)	DISTANCE	DÉNIVELÉ
DOWNHILL TRACK (SOLID LINE)	DISTANCE	VERTICAL DROP
JUJAL	4,5 KM	- 420 M
EDELWEISS	3 KM	- 300 M
CHAMPIGNON	2,5 KM	- 300 M
CASSE BLANCHE	3 KM	- 380 M
LES ESTARIS	4 KM	- 420 M
KENNY SPEED	0,5 KM	- 80 M
WHISL'AIR	3,5 KM	- 550 M
LES GARDETTES	3 KM	- 420 M
LA MUANDE	7 KM	- 800 M
FAVUE <b>△ ZONE FREERIDE</b>	0,49 KM	- 65 M
MIRABEAU / K	2 KM	- 300 M

**ITINÉRAIRES ENDURO FFC (TRAIT POINTILLÉ) ENDURO FFC ROUTES (DOTTED LINES)**

MONTCHENY N°8	7 KM	- 550 M
PISTE CAVALIERE N°9	12 KM	- 570 M
ENDUROCYCLETTE	7,5 KM	- 800 M
ROC D'ALIBRANDE	8 KM	- 800 M
LES 1000 VIRAGES N°11	12 KM	- 1370 M

**ACCES HAUT DOMAINE VTTAE ET VEHICULES AUTORISÉS**  
ATV WITH ELECTRIC ASSISTANCE

ROCHEROUSSE	6,5 KM	+ 710 M
LAUZIÈRES	7,5 KM	+ 800 M